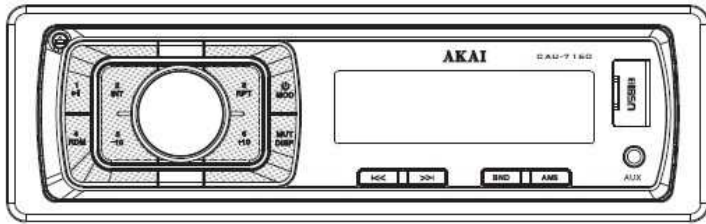


AKAI

CAU-7160 AUTORÁDIO

Návod na použitie



USB/SD/MMC/PREHRÁVAČ

Inštalácia

Opatrenie

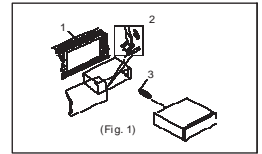
Zvoľte miesto montáže tak, aby zariadenie nezasahovalo do procesu riadenia vozidla. Predtým, než dokončíte inštaláciu zariadenia, pripojte kábel a uistite sa, že je všetko spojené so zariadením a systém funguje. Používajte iba diely, ktoré sú súčasťou balenia zariadenia, aby bola zaistená správna inštalácia. Použitie neoprávnených dielov môže spôsobiť nefunkčnosť jednotky. Ak inštalácia vyžaduje vŕtanie otvorov alebo iných úprav na vozidle, obráťte sa na svojho najbližšieho predajcu. Nainštalujte prístroj na miesto, kde nebráni vodičovi vo výhľade, alebo nemôže zranit' cestujúcich v prípade, že auto náhle zastaví (napr. núdzové zastavenie).

Vyvarujte sa umiestneniu prístroja tam, kde by bol vystavený vysokým teplotám, napr. priame slnečné žiarenie, alebo horúci vzduch, ktorý sa tvorí pri kúrení alebo tam, kde by bol vystavený prachu, nečistotám alebo nadmerným vibráciám.

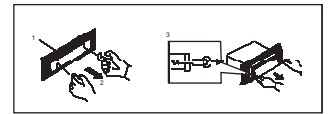
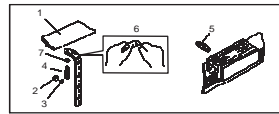
Montáž (Metoda A)

Čelná montáž

1. palubná doska
2. držiak. Vložte zariadenie do držiaka na palubnej doske podľa hrúbky palubnej dosky vyberte príslušnú kartu a ohnite ju dovnútra, zaistíte držiak na Vami určenom mieste (Fig. 1)



3. zaisťovanie držiaku

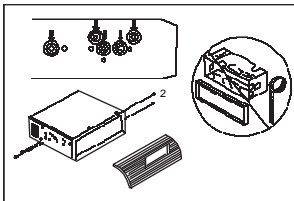


(Fig. 2)

(Fig. 3)

02

Inštalácia



Upevnenie prístroja na držiak:

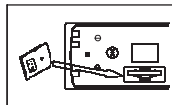
1. Vyberte miesto, kde sú otvory pre skrutky ku konzole uťahnite skrutky na dva miestach na každej strane.
2. Použite buď priehradové skrutky (5 x 5 mm) alebo povrchové (4 x 5 mm) skrutky.
3. Uťahnite prístroj ku držiaku a 2 namontujte na palubnú dosku.

Vstup na SD kartu

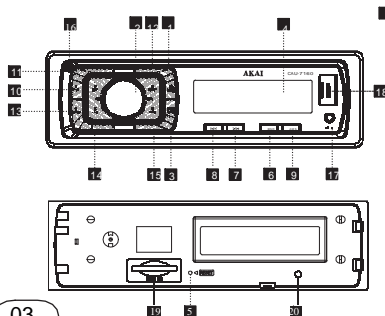
Uhol SD karty udržiava šikmo naklonený kartu dajte do slotu a stlačte.

Pri opätovnom stlačení sa znova vysunie.

Dôležité! SD kartu naformátujte v módu FAT32



Predný panel



- 1 Power/Mod tlačidlo
- 2 Hlasitosť/Sel tlačidlo
- 3 Zobrazenie/Silnenie tlačidlo
- 4 LCD Display
- 5 Tlačidlo reset
- 6 Voľba pásma
- 7 Ladenie, stopa dopredu
- 8 Ladenie, stopa dozadu
- 9 Automatické ukladanie pamäti
- 10 Prehrávanie/pauza tlačidlo
- 11 Úvodné prednastavené tlačidlo
- 12 Tlačítko opakovaní
- 13 Náhodné prehrávanie tlačidlo
- 14 Tlačidlo kanál -
- 15 Tlačítko kanál +
- 16 Odomknutie tlačidlo
- 17 AUX vstup
- 18 USB rozhranie
- 19 SD/MMC slot
- 20 LED signalizácia

Zapnutie prístroja

AK je zariadenie vypnuté, krátkym stlačením tlačidla power zariadenie zapnete.

Nastavenie zvuku

Stlačte tlačidlo SEL BUTTON(2) a na zariadení sa Vám objavia tieto možnosti:

VOL → BAS → TRE → BAL → FAD → LOUD → EQ
(Volume) (Bass) (Treble) (Balance) (Fader)

Hlasitosť

Nastavte hlasitosť pomocou VOL SEL (2.) na ovládači, alebo otáčaním gombíka VOLUME

Basy (Bass)

Stlačte tlačidlo VOL/SEL(2) jeden krát, potom nastavte úroveň basov pomocou VOL/SEL gombíka.

Výšky (Treble)

Stlačte tlačidlo VOL/SEL(2) dvakrát, pak potom nastavte úroveň výšok pomocou VOL/SEL gombíka.

Vyváženie (Balance)

Stlačte tlačidlo VOL/SEL(2) trikrát, potom nastavte vyváženie zvuku medzi ľavým a pravým reproduktormi pomocou VOL/SEL(2.) gombíka

Voľba menu

Stlačením tlačidla VOL/SEL po dobu niekoľkých sekúnd, aktivujete voľbu pre výber užívateľa

EQ Zap/Vyp

Vol → Bas → Tre → Bal FAD → Loud on/off → Eq
Stereo/Mono ← Dx/Loc →

Označte "EQ ON" POP → CLASS → ROCK → EQ OFF režim nabídky.

LOUD ON/OFF MODE

Pri vysokej hlasitosti a aktivovaní tejto možnosti bude posilnený výkon basov a výšok.

STEREO/MONO

Keď sú radio stanice slabé a narušené. Počúvanie možno zlepšiť voľbou mono

03

04

Výber polohy

V režime rádia stlačte tlačidlo SEL na pár sekúnd, dokedy se na LCD displayi neobjaví napísané BEEP ON. Po stlačení gombíka na hlasitosť môžete vybrať určitú polohou. VOL+,VOL-.

Stlmenie (Mute)

Pre stlmenie zvuku stlačte tlačidlo "DISP" na panely. Keď chcete funkciu vrátiť do aktívneho stavu, stlačte tlačidlo "DISP ešte raz.

Hodiny

Dlhým stlačením tlačidla "DISP" sa na displayi zobrazujú hodiny . „00:00" Krátkym stlačením "DISP", sa hodiny rozblíkajú, pomocou otáčania "VOL+/-" nastavíte čas. Stlačením tlačidla "SEL" navolíte možnosť nastavenia minút. Ak nie je zariadenie aktívne v priebehu 5 sekúnd, prístroj si zapamätá aktuálny čas a vráti sa do aktuálneho režimu.

Ovládanie rádia

Voľba pásma

V režimu ladenia ,prostredníctvom tlačidla BAND (6) môžete zvoliť požadovanú stanicu rádia.

Ladenie rádia

Krátkym stlačením tlačidla Stopa dopredu (SEEK+) alebo Stopa dozadu (SEEK-) v režime rádio, zariadenie automaticky vyhľadá stanicu. Stlačte tlačidlo Stopa dopredu (SEEK+) alebo Stopa dozadu (SEEK-) na viac ako 1 sekundu a zariadenie sa prepne do manuálneho režimu ladenia.

05

AUTOMATICKÉ UKLADANIE DO PROGRAMU

- Automatické pamäťové ukladanie

Stlačte tlačidlo AMS(MP3) po dobu niekoľkých sekúnd, rádio začne vyhľadávať stanice od aktuálnej frekvencie a kontroluje kvalitu signálu, až kým nie je dokončený celý cyklus hľadania. Potom 6 nejsilnejších stanic uloží pod číselné možnosti.

OPERÁCIE USB/ SD

prehrávanie USB/SD FLASH MP3

Play/Pause

Stlačenie tlačidla (10) pre prehrávanie (Play) alebo pre zastavenie (Pause) pesničky. Stlačte znovu pre obnovenie prehrávania, stlačte ho viac ako 1 sekundu pre iné funkcie.

INT

Stlačením možnosti INTRO ON sa indicator zapne a začne prehrávanie prvých 10sec každej skladby.

RPT

Stlačte tlačidlo predvoľby (12) Režim opakovaného prehrávania REPEAT on/off sa aktivuje. Ak ste zvolili možnosť REPEAT on, RPT kontrolka sa rozsvieti ,aktuálny zoznam pesničiek sa bude prehrávať opätovne

RDM

Stlačte tlačidlo predvoľby (13) pre náhodné prehrávanie

06

Základné špecifikácie

Napájanie	12VDC (11V-14,4V), negatívni uzemnenie)
Maximálny výstupný výkon	25W x 4 kanál
Priebežný výkon	10W x 4 kanál (4 Ω 10% T.H.D.)
Impedancia reproduktorov	4ohm
Výstupné napätie	2.0V (prehrávanie : 1KHz, 0dB, 10K) 5A
Poistka	178 x 50 x 130mm
Rozmery	~0.50kg
Hmotnosť	

FM Tuner

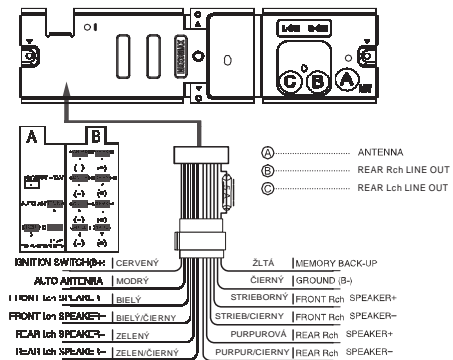
Frekvenčný rozsah	87.5-108.0MHz (evropa)
Citlivosť	12dB μ
Oddelenie kanálu	>30dB

aM Tuner

Frekvenční rozsah	522-1620KHz
Citlivosť (S/N=20dB)	42dB μ

Poznámky:

Špecifikácie a vonkajší vzhľad môže sa zmeniť bez oznámenia.



07