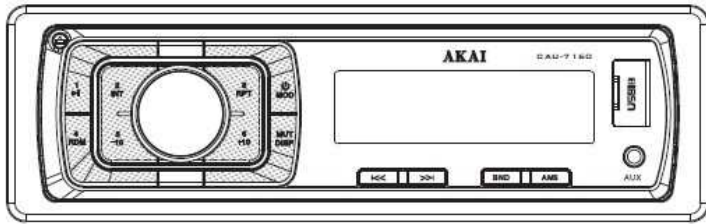


AKAI

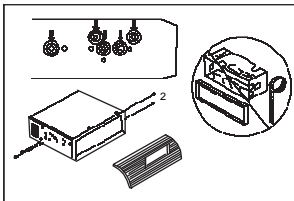
CAU-7160 AUTORÁDIO

Uživatelská příručka



USB/SD/MMC/PŘEHRÁVAČ

Montáž



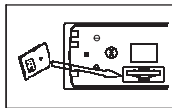
- Upevnění přístroje na držák:
1. Vyberte místo, kde jsou otvory pro šrouby a utáhněte šrouby na každé straně.
 2. Použijte buď příhradové šrouby (5 x 5 mm) nebo ploché (4 x 5 mm).
 3. Utáhněte přístroj ke držáku a pak z namontujte k palubní desce.

Vstup na SD kartu

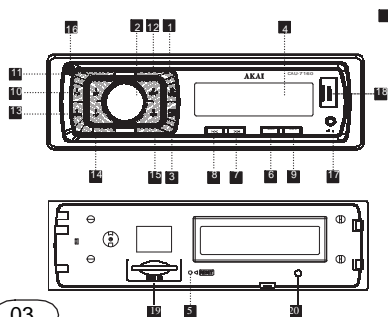
Úhel SD karty udržuje šikmo nakloněný kartu dejte do slotu a stiskněte.

Karta při opětovném stlačení se znovu vsune.

Důležité! SD kartu naformátujte v módu FAT32



Pozice přední panelu



- 1 Power/Mod tlačítko
- 2 Hlasitost/Sel tlačítko
- 3 Zobrazení/Ztlumení tlačítko
- 4 LCD Display
- 5 Tlačítko reset
- 6 Spínač pásma
- 7 Ladění, stopa dopředu
- 8 Ladění, stopa dozadu
- 9 Automatické ukládání paměti
- 10 Přehrávání/zastavení tlačítko
- 11 Úvodní přednastavení tlačítko
- 12 Tlačítko opakování
- 13 Náhodné přehrávání tlačítko
- 14 Tlačítko kanál -
- 15 Tlačítko kanál +
- 16 Tlačítko odblokování
- 17 AUX vstup
- 18 USB rozhraní
- 19 SD/MMC slot
- 20 LED signalizace

Instalace

Opatření

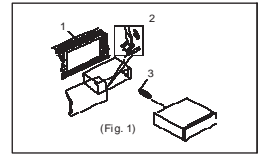
Zvolte místo montáže tak, aby zařízení nezasahovalo do procesu řízení vozidla. Předtím, než dokončíte instalaci zařízení, připojte kabely a ujistěte se, že je vše spojeno se zařízením a systém funguje. Používejte pouze díly, které jsou součástí balení zařízení, aby byla zajištěna správná instalace. Použití neoprávněných dílů může způsobit nefunkčnost jednotky. Pokud instalace vyžaduje vrtání otvorů nebo jiných úprav na vozidle, obraťte se na svého nejbližšího prodejce. Nainstalujte přístroj na místo, kde nebrání řidiči ve výhledu, nebo nemůže zranit cestující v případě, že auto náhle zastaví (například nouzové zastavení).

Vyvarujte se instalaci přístroje tam, kde by byl vystaven vysokým teplotám, například z přímého slunečního světla, nebo horký vzduch, který se tvoří při topení a taky tam, kde by byl vystaven prachu, nečistot nebo nadměrnou vibraci.

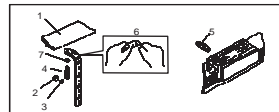
Montáž (Metoda A)

Čelní montáž

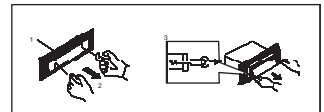
1. palubní deska
2. držák. Po vložení do IHE palubní desky, vyberte příslušnou kartu podle tloušťky IHE palubní desky materiálu a ohněte dovnitř zajištění držáku v místě Fig. 1)



3. zajištění držáku



(Fig. 2)



(Fig. 3)

02

Zapnutí přístroje

krátce stiskněte tlačítko pro zapnutí a na přepínání režimu ,dlouhým stiskem se vypnete

Nastavení zvuku

Stiskněte tlačítko SEL button (2) a na zařízení se vám objeví tyto možnosti v pořadí:

VOL → BAS → TRE → BAL → FAD → LOUD → EQ
(Volume) (Bass) (Treble) (Balance) (Fader)

Hlasitost

Nastavte hlasitost pomocí VOL SEL (2.) na ovladači, nebo otáčením knoflíku VOLUME

Basy (Bass)

Stiskněte tlačítko VOL/SEL(2) jednou, pak Nastavitelná úroveň basu pomocí VOL/SEL knoflíkem.

Výšky (Treble)

Stiskněte tlačítko VOL/SEL(2) dvakrát, pak Nastavte úroveň výšek pomocí VOL/SEL < 2. Knoflíkem

Vyvážení (Balance)

Stiskněte tlačítko VOL/SEL(2) třikrát, potom nastavte vyvážení zvuku mezi levým a pravým reproduktorem pomocí VOL/SEL(2.) knoflíkem

Volba menu

Stisknutím tlačítka VOL/SEL po dobu několika sekund, aktivujete volbu pro výběr uživatele

EQ Zap/Vyp

Vol → Bas → Tre → Bal Fad → Loud on/off → Eq
Stereo/Mono ← Dx/Loc ←

Označte "EQ ON" POP → CLASS → ROCK → EQ OFF režim nabídky.

LOUD ON/OFF MODE

Při vysoké hlasitosti a aktivaci této možnosti bude posílen výkon basu a výšek.

STEREO/MONO

Když jsou radio stanice slabé a narušené. Poslech lze zlepšit volbou

04

03

Výběr polohy

V režimu rádia stiskněte tlačítko SEL na pár vteřin, dokdy se na LCD displayi nezobrazuje text BEEP ON. Po stisknutí knoflíku na hlasitost můžete vybrat požadovanou polohu. VOL+,VOL-

Ztlumení (Mute)

Pro ztlumení zvuku stiskněte tlačítko "DISP" na panelu. Pokud chcete funkci vrátit do aktivního stavu,opět stiskněte tlačítko "DISP."

Hodiny

Stiskněte na chvíli a podržte tlačítko "DISP" pro nastavení hodiny na displayi . „00:00“ Stiskněte „ DISP“ a pomocí tlačítek VOL+VOL- můžete nastavit hodiny. Nejdřív nastavujete hodiny pak minuty. Důležité: Když neprovádíte požadovanou operaci tak přístroj se vrací do aktuálního stavu.

Operace rádia

Volba kanálu

V tuner módu, prostřednictvím tlačítek BAND (6) můžete zvolit požadovanou stanici rádia

Režim rádia

Při krátkém stisknutí tlačítka Stopa dopředu (SEEK+) nebo Stopa dozadu (SEEK-) v režiu radio,zařízení automaticky vyhledá stanice.Stiskněte tlačítko Stopa dopředu (SEEK+) nebo Stopa dozadu (SEEK-) na více než 1 vteřin a zařízení se přepne do manuální režimu ladění.

05

AUTOMATICKÉ ULOŽENÍ PROGRAMU

- Automatické paměťové ukládání

Stiskněte tlačítko AMS(MP3) po dobu několika sekund,radio začne vyhledávat stanice od aktuální frekvence a zkontroluje kvalitu signálu,dokud není dokončen celý cyklus hledání. 6 nejvyšších stanic se uloží paměti číselném pořadí.

OPERACE USB/ SD

přehrávání USB/SD FLASH MP3

Play/Pause

Stiskněte tlačítko (10) pro přehrávání (Play) nebo pro pozastavení (Pause) skladby Stiskněte znova víc než 1 vteřin pro obnovení vybrané funkce

INT

Pro získání funkci přehrávání každých 10 vteřin ze skladby, stiskněte tlačítko INTRO ON který začne indikovat INT na displayi.

RPT

Stiskněte tlačítko předvolby (12.).Režim opětovného přehrávání REPEAT ON/OFF se aktivuje.Pokud jste zvolili možnost REPEAT ON, signalizace RPT se začne zobrazovat na displayi a začne přehřávat aktuální seznam stop dookola.

RDM

Po stisknutí tlačítka (13.) aktivujete náhodné přehrávání skladeb

06

Základní specifikace

Napájení	12VDC (11V-14,4V), negativní uzemnění
Maximální výstupní výkon	25W x 4 kanál
Průběžný výkon	10W x 4 kanál (4Ω 10% T.H.D.)
Impedance reproduktorů	4ohm
Výstupní napětí	2.0V (přehrávání : 1KHz, 0dB, 10K)
Pojistka) 5A
Rozměry	178 x 50 x 130mm
Váha	~0.50kg

FM Tuner

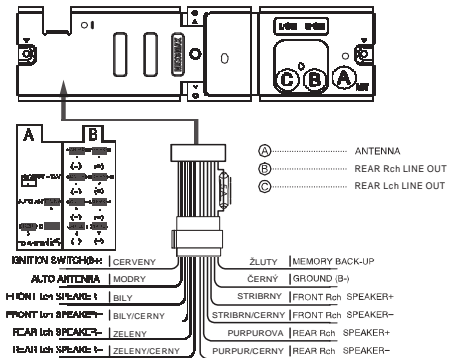
Frekvenční rozsah	87.5-108.0MHz (evropa)
Čitlivost	12dBμ
Oddělení kanálů	>30dB

aM Tuner

Frekvenční rozsah	522-1620KHz
Čitlivost (S/N=20dB)	42dBμ

Poznámky:

Specifikace a vnější vzhled může se změnit bez oznámení.



07