

AKAI
Makes Sense

**RADIO SAMOCHODOWE
CAU-7120**

INSTRUKCJA OBSŁUGI



ODTWARZACZ MP3 USB/SD/AUX

UWAGI BEZPIECZEŃSTWA

Przed ostateczną instalacją urządzenia zaleca się wykonanie próbnego podłączenia celem weryfikacji poprawności montażu okablowania i działania zestawu.

Proszę używać jedynie załączonych akcesoriów do instalacji urządzenia, nieautoryzowane części mogą spowodować jego uszkodzenie.

Proszę poradzić się autoryzowanego serwisu samochodowego, jeśli instalacja urządzenia będzie wymagała wiercenia otworów lub innych modyfikacji pojazdu.

Urządzenia nie należy instalować w miejscach, gdzie będzie narażone na wysoką temperaturę, bezpośrednie oddziaływanie światła słonecznego, gorące powietrze z nawiewu, kurz, brud lub nadmierne wibracje.

UTYLIZACJA ZUŻYTEGO SPRZĘTU



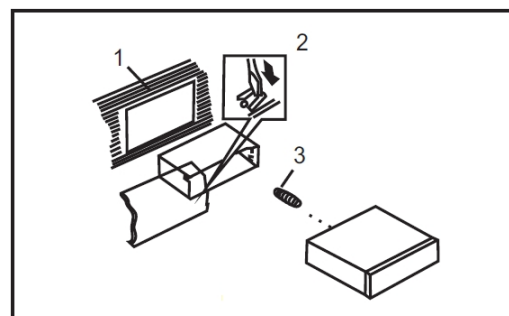
Ten symbol na produkcie lub opakowaniu oznacza, że sprzęt elektryczny i elektroniczny po zakończeniu eksploatacji musi zostać zutylizowany oddzielnie. W Unii Europejskiej istnieją specjalne systemy zbierania zużytych odpadów elektrycznych i elektronicznych do recyklingu. Więcej informacji uzyskają Państwo w Urzędzie Miasta lub w sklepie, w którym zakupili Państwo to urządzenie.

INSTALACJA

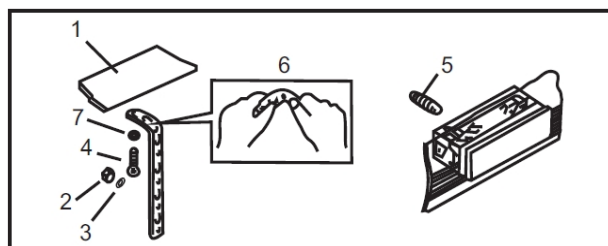
1. Deska rozdzielcza
2. Kieszon

Wsuń kieszon w otwór deski rozdzielczej, a następnie wybierz zaczepy, które najlepiej zabezpieczą ją na miejscu i rozegnij je śrubokrętem

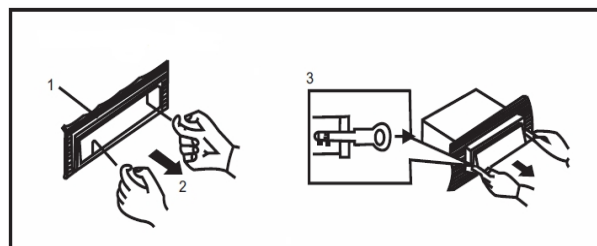
3. Trzpień (Rys. 1)



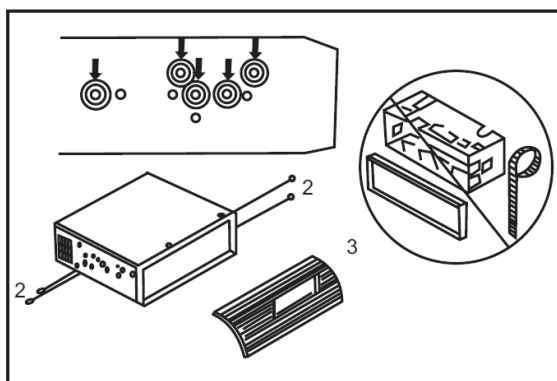
Rys. 1



Rys. 2



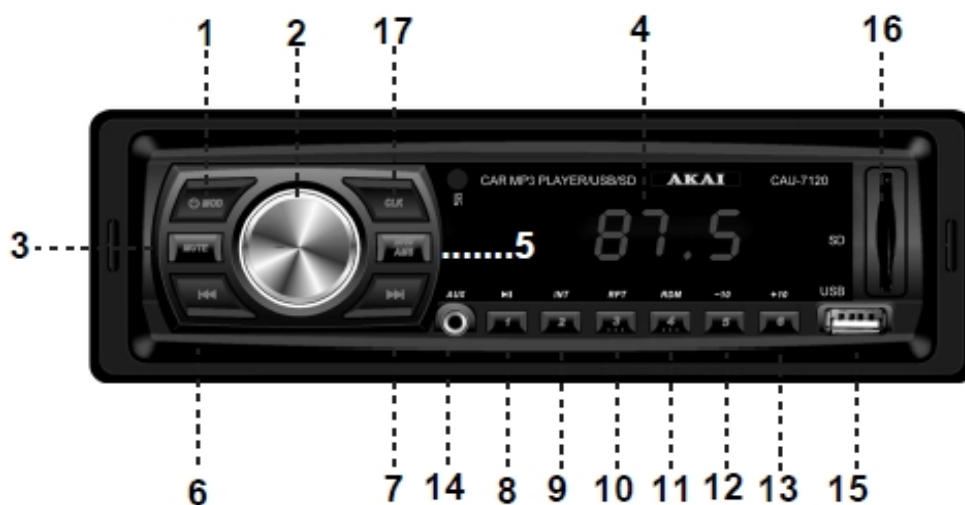
Rys. 3



Montaż radia w kieszeni fabrycznej

1. Dopasuj ułożenie otworów w kieszeni i radia samochodowym, a następnie przykręć wkręty w dwóch miejscach po obu stronach. Użyj wkrętów z łbem grzybkowym (5x5mm) lub płaskim (4x5mm)
2. Wkręty
3. Deska rozdzielcza

WIDOK PRZEDNIEGO PANELA



1. Przycisk POWER/MODE (zasilanie/tryb)
2. Pokrętko VOLUME/SEL (głośność)
3. Przycisk MUTE (wyciszenie)
4. Wyświetlacz LCD
5. Przycisk BAND/AMS (wybór pasma/automatyczny zapis)
6. Przycisk strojenia, poprzednia ścieżka
7. Przycisk strojenia, następna ścieżka
8. Przycisk Play/Pause (odtwarzanie/pauza)
9. Przycisk INT (intro)
10. Przycisk RPT (tryb powtarzania)
11. Przycisk RDM (tryb odtwarzania losowego)
12. Przycisk -10 (10 ścieżek do tyłu)
13. Przycisk +10 (10 ścieżek do przodu)
14. Wejście AUX
15. Wejście USB
16. Gniazdo kart pamięci SD/MMC
17. Przycisk CLK (zegar)

Działanie przycisków jest takie samo na przednim panelu i pilocie zdalnego sterowania.

PODSTAWOWE FUNKCJE

POWER/MODE

Gdy radio jest wyłączone, krótkie naciśnięcie przycisku spowoduje jego włączenie.

Gdy radio jest włączone, krótkie naciśnięcie przycisku wywoła zmianę trybu, długie naciśnięcie wyłączy radio.

Ustawienia dźwięku

Naciśnij przycisk VOL/SEL (2) i wybierz ustawienia dźwięku z dostępnych opcji.

VOLUME

Pokrętle VOL/SEL (2) można ustawić odpowiedni poziom dźwięku. Obrócenie pokrętle w lewo VOL(-), spowoduje obniżenie poziomu dźwięku. Obrócenie pokrętle w prawo VOL(+), spowoduje podwyższenie poziomu dźwięku.

BASS

Naciśnij przycisk VOL/SEL (2), aby ustawić poziom basu.

TREBLE

Naciśnij przycisk VOL/SEL (2) dwukrotnie, aby ustawić poziom sopranu.

FADER

Naciśnij przycisk VOL/SEL (2) trzykrotnie, aby ustawić balans dźwięku pomiędzy przednimi i tylnymi głośnikami.

EQ ON/OFF

Opcje wyboru: EQ ON (korektor włączony) > POP > CLASS > ROCK > EQ OFF (korektor wyłączony)

LOUD ON/OFF

Przy włączonej funkcji, bas i sopran zostaną wzmocnione.

MUTE

Naciśnij krótko przycisk MUTE, aby wyciszyć urządzenie. Ponownie naciśnij przycisk, by anulować działanie funkcji i przywrócić dźwięk.

CLOCK

Naciśnij dłużej przycisk CLK. Wybierz menu wyświetlacza LCD, aby ustawić zegar `00:00`. Naciśnij krótko przycisk VOL/SEL. Możesz ustawić czas obracając pokrętle. Najpierw ustaw godzinę, a następnie przyciskając pokrętle VOL/SEL możesz ustawić minuty.

STROJENIE RADIA

Wybór pasma

W trybie radia naciśnij przycisk BAND (5), aby wybrać żądane pasmo radiowe.

Ręczne strojenie

Aby dokonać ręcznego strojenia stacji radiowych: naciśnij krótko przycisk strojenia (6) lub (7) w trybie radia. Po odnalezieniu stacji radiowej strojenie automatycznie się zatrzyma, możesz wówczas zapisać stację w pamięci urządzenia przytrzymując dłużej wybrany klawisz numeryczny.

Automatyczny zapis (AMS)

Naciśnij przycisk AMS (5) przez kilka sekund, radio rozpocznie pełen cykl wyszukiwania stacji radiowych począwszy od aktualnej częstotliwości bazując na sile sygnału. Po zakończeniu operacji, 6 stacji z najmocniejszym sygnałem zostanie zapisanych w pamięci urządzenia pod przypisanymi im przyciskami numerycznymi 1-6.

ODTWARZANIE MUZYKI USB/SD MP3

Play/Pause

Naciśnij przycisk (8), aby włączyć pauzę i zatrzymać odtwarzanie. Wskaźnik czasu odtwarzania utworu zacznie migać. Naciśnij przycisk ponownie, aby wznowić odtwarzanie. Przytrzymaj przycisk przez dłużej niż 1 sekundę, aby aktywować funkcję TOP - odtwarzanie od pierwszego utworu.

INT

Naciśnij przycisk (9), aby włączyć funkcję intro. Na wyświetlaczu pojawi się napis INT i wówczas rozpocznie się odtwarzanie pierwszych 10 sekund każdego utworu. Radio powróci do normalnego trybu odtwarzania całej ścieżki od miejsca aktywacji funkcji.

RPT

Naciśnij przycisk (10), aby włączyć funkcję powtarzania. Na wyświetlaczu pojawi się napis RPT i wówczas zostanie odtworzona ponownie aktualna ścieżka dźwiękowa.

RDM

Naciśnij przycisk (11), aby włączyć funkcję odtwarzania losowego. Na wyświetlaczu pojawi się napis RDM i wówczas każdy utwór odtwarzany będzie losowo zamiast w uporządkowanej kolejności.

Karta SD

Włóż kartę SD do gniazda pamięci, gdy usłyszysz kliknięcie karta będzie odpowiednio zainstalowana i gotowa do działania. Aby wyjąć kartę, naciśnij na nią a sama wyskoczy z gniazda.

Uwaga: Karta przed użyciem musi być sformatowana w systemie plików FAT32.

SPECYFIKACJA

Podstawowe parametry

Zasilanie:	DC 14.4V, minus na masie
Max. moc wyjściowa:	4 x 25W
Stała moc:	10W x 4 kanały (4Ω 10% T.H.D.)
Impedancja:	4-8 Ω
Napięcie wyjściowe:	2.0V (odtworzenie: 1KHz, 0dB, 10KΩ)
Pobór prądu:	10A

Tuner FM

Zakres częstotliwości:	87.5-108.0MHz (Europa)
Czułość:	22dBμ
Separacja Stereo:	>30dB

Tuner AM

Zakres częstotliwości:	522-1620KHz
Czułość:	42dBμ

Uwaga: Specyfikacja, jak i inne dane mogą ulec zmianie bez uprzedniego powiadomienia. Rysunki przedstawione w instrukcji mają charakter wyłącznie poglądowy.

Schemat okablowania

